

КОМОД ДВОЙНОЙ

850x1170x510

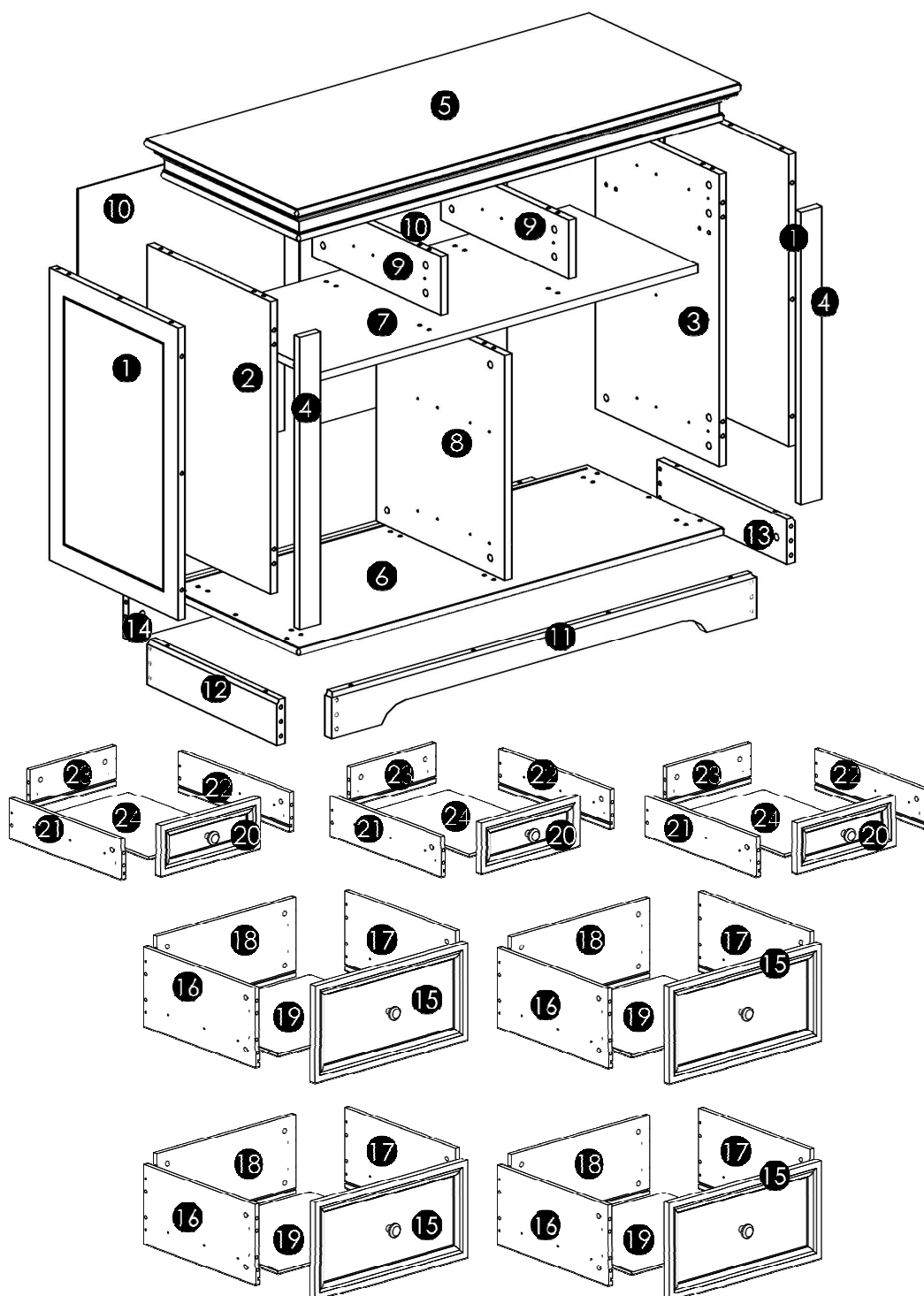
D12

Инструкция по сборке



Детали

- | | |
|--|---|
| 2 x 1 Бок внешний (648x432) | 1 x 13 Бок правый подиума (434x100) |
| 1 x 2 Бок внутренний левый (648x414) | 1 x 14 Задняя стенка подиума (1068x100) |
| 1 x 3 Бок внутренний правый (648x414) | 4 x 15 Фасад ящика (480x245) |
| 2 x 4 Лицевая планка (648x55) | 4 x 16 Бок левый ящика (400x200) |
| 1 x 5 Столешница сборная (1170x510) | 4 x 17 Бок правый ящика (400x200) |
| 1 x 6 Дно (1120x460) | 4 x 18 Задняя стенка ящика (436x199) |
| 1 x 7 Полка (990x430) | 4 x 19 Дно ящика (394x446) |
| 1 x 8 Перегородка нижняя (499x428) | 3 x 20 Фасад ящика (312x126) |
| 2 x 9 Перегородка верхняя (131x428) | 3 x 21 Бок левый ящика (400x100) |
| 2 x 10 Задняя стенка (666x541) | 3 x 22 Бок правый ящика (400x100) |
| 1 x 11 Лицевая стенка подиума (1112x100) | 3 x 23 Задняя стенка ящика (268x99) |
| 1 x 12 Бок левый подиума (434x100) | 3 x 24 Дно ящика (394x278) |



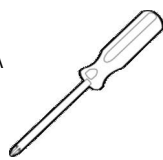
Фурнитура

	32 х А Стяжка эксцентриковая 15/18		117 х Шкант 8x30		7 х Направляющие телескоп. L=350мм
	32 х Болт к стяжке 15/18		10 х Держатель задней стенки		49 х Г Шуруп 4x16
	44 х Б Стяжка эксцентриковая 12/12		7 х Ручка		42 х Д Шуруп 3,5x12
	44 х Болт к стяжке 12/12		7 х В Винт М4x14		

Необходимый инструмент



Молоток с резиновым наконечником



Отвертка



Шуруповерт



Клей ПВА

До начала сборки...

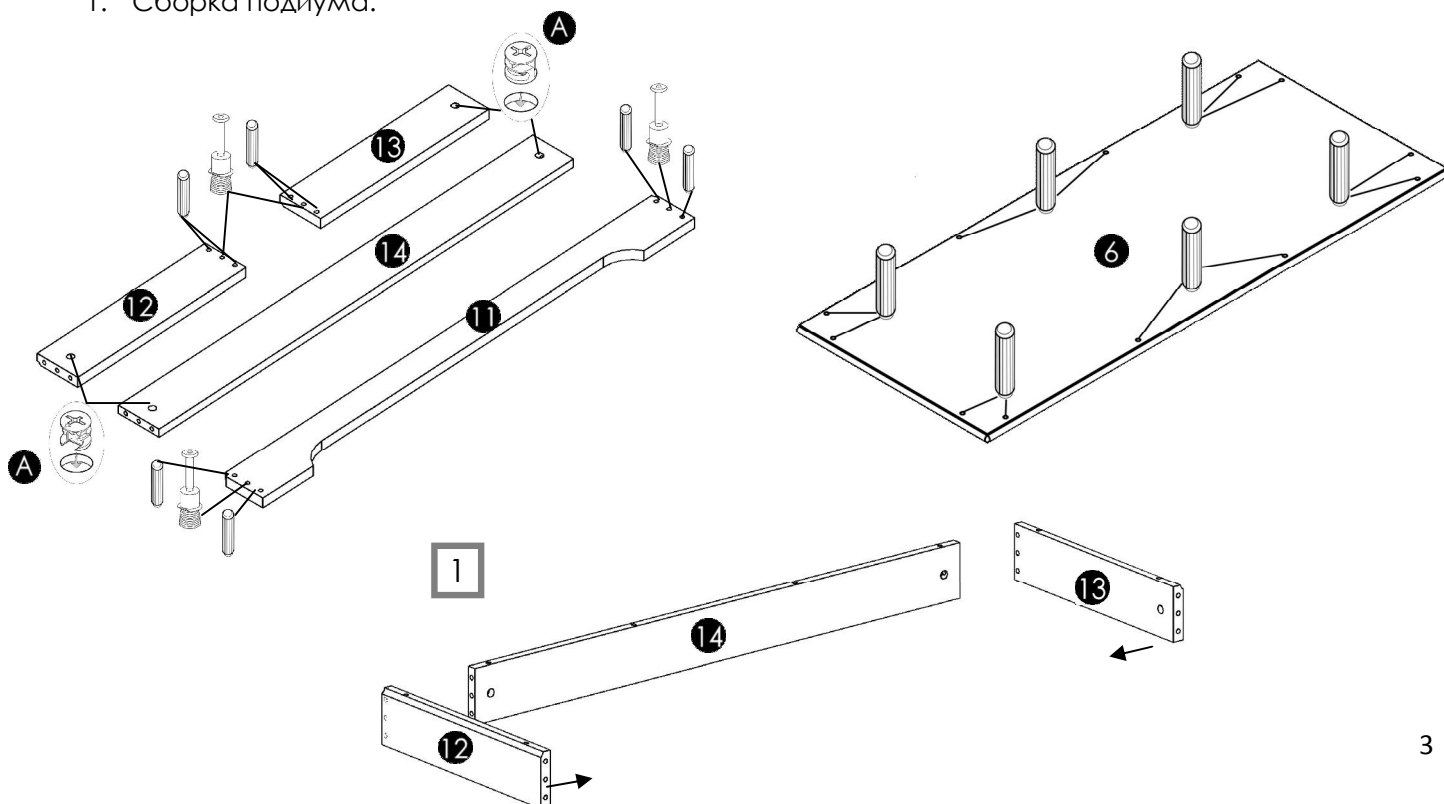
1. Проверьте упаковку и убедитесь в наличии всех деталей и фурнитуры.
2. Приготовьте необходимые для сборки инструменты.
3. Изучите инструкцию по сборке.
4. Сборку производите на твердой и ровной поверхности.

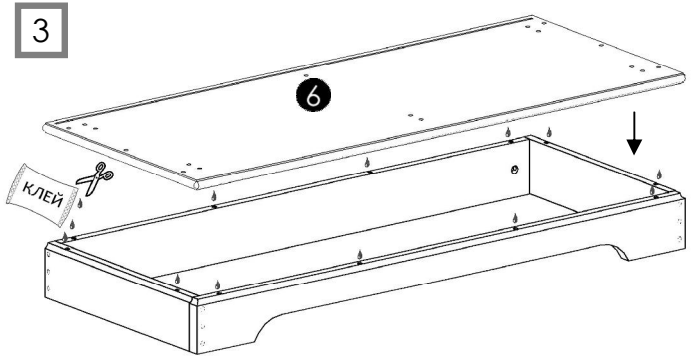
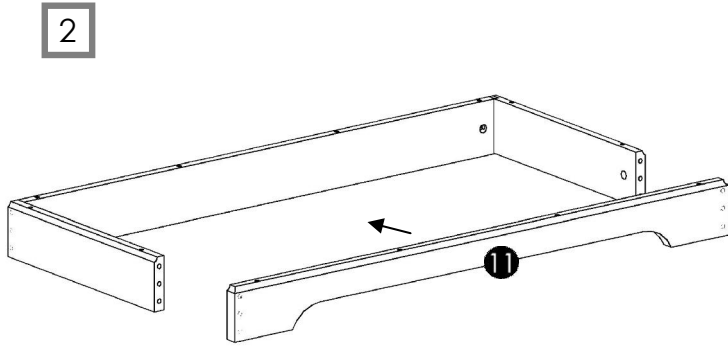
ВНИМАНИЕ! Рекомендуется пользоваться услугами квалифицированных сборщиков мебели во избежание порчи изделия при сборке.

Инструкция по сборке

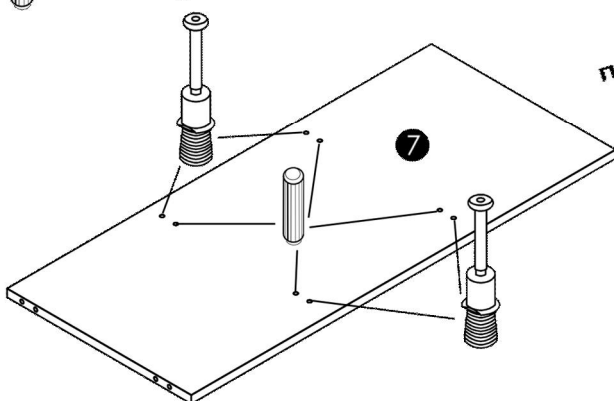
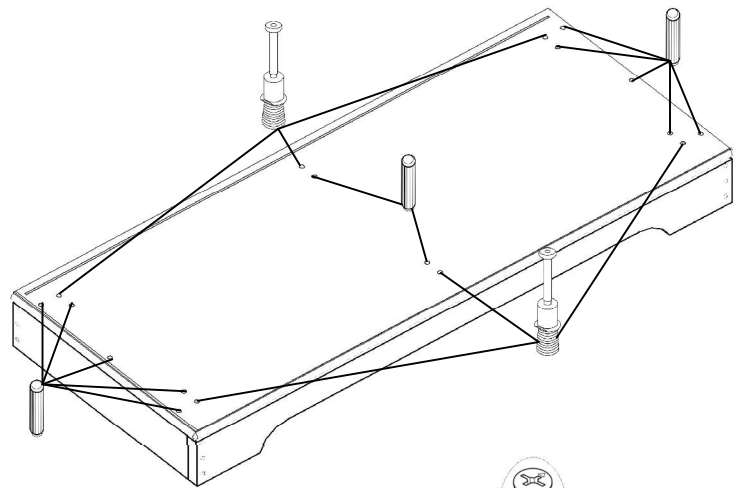
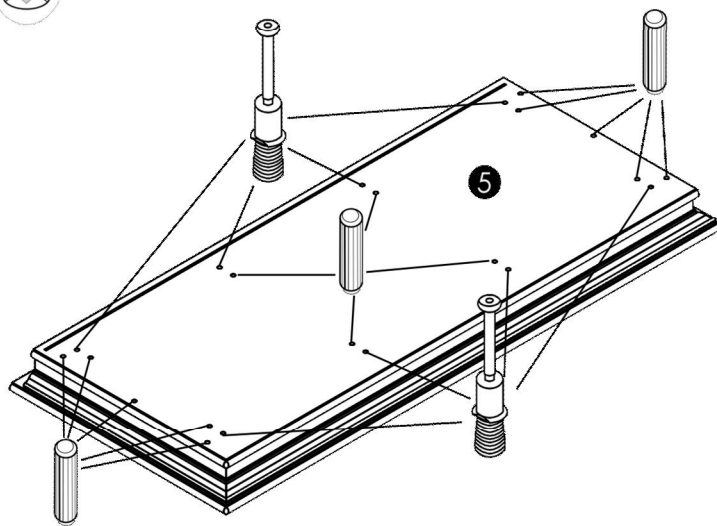
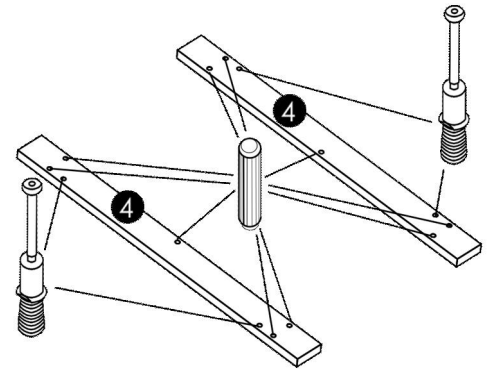
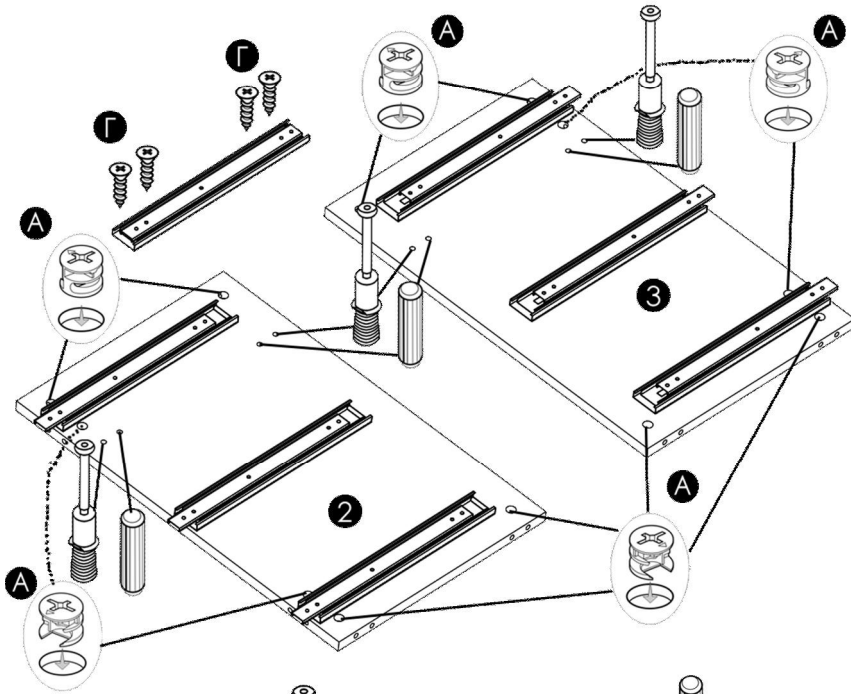
ВНИМАНИЕ! При сборке изделия не прилагайте больших усилий, чтобы не пробить деталь шкантом.

1. Сборка подиума:

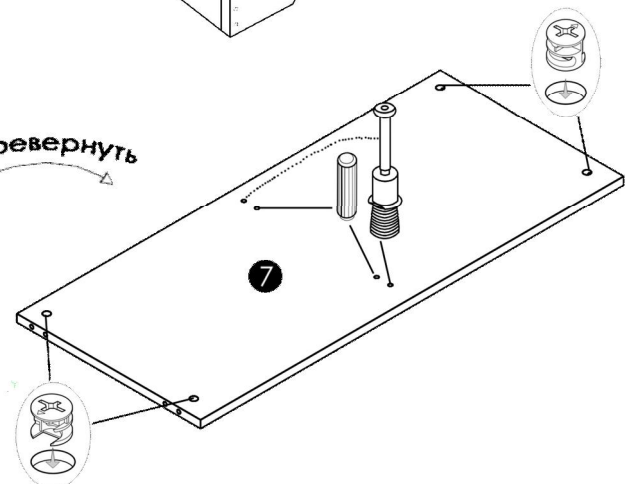


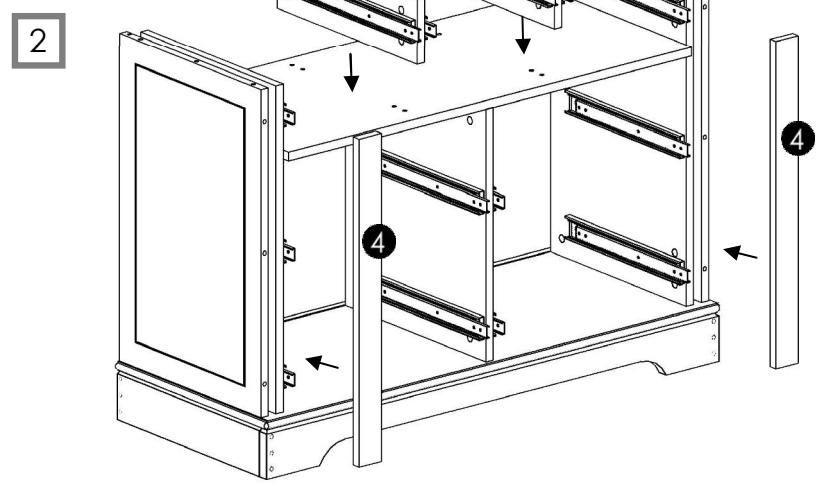
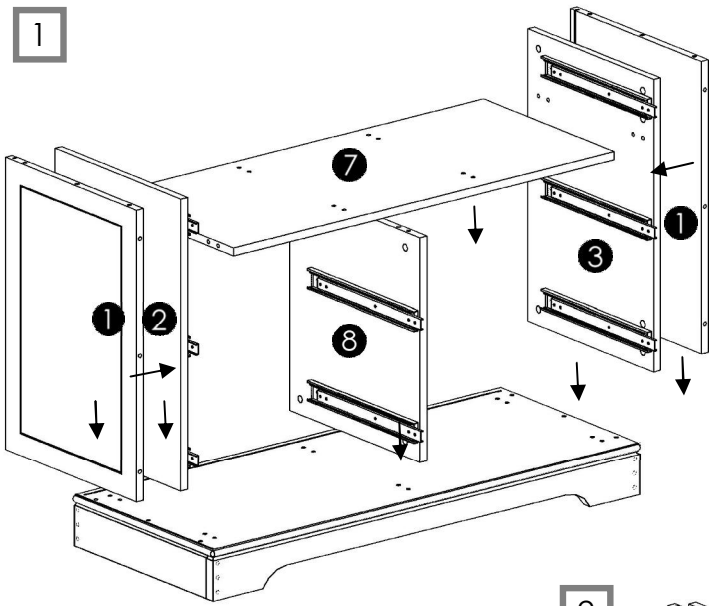
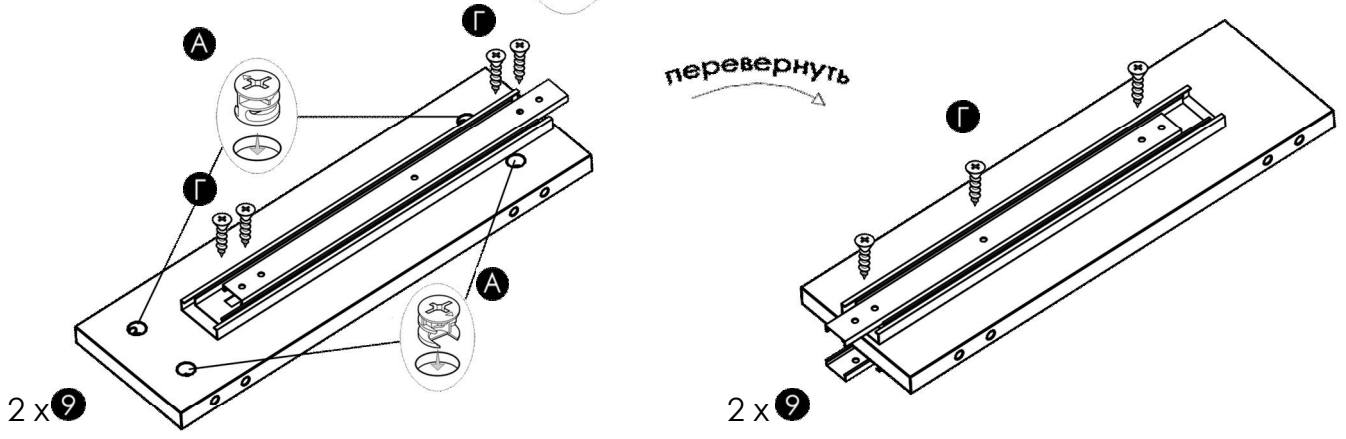
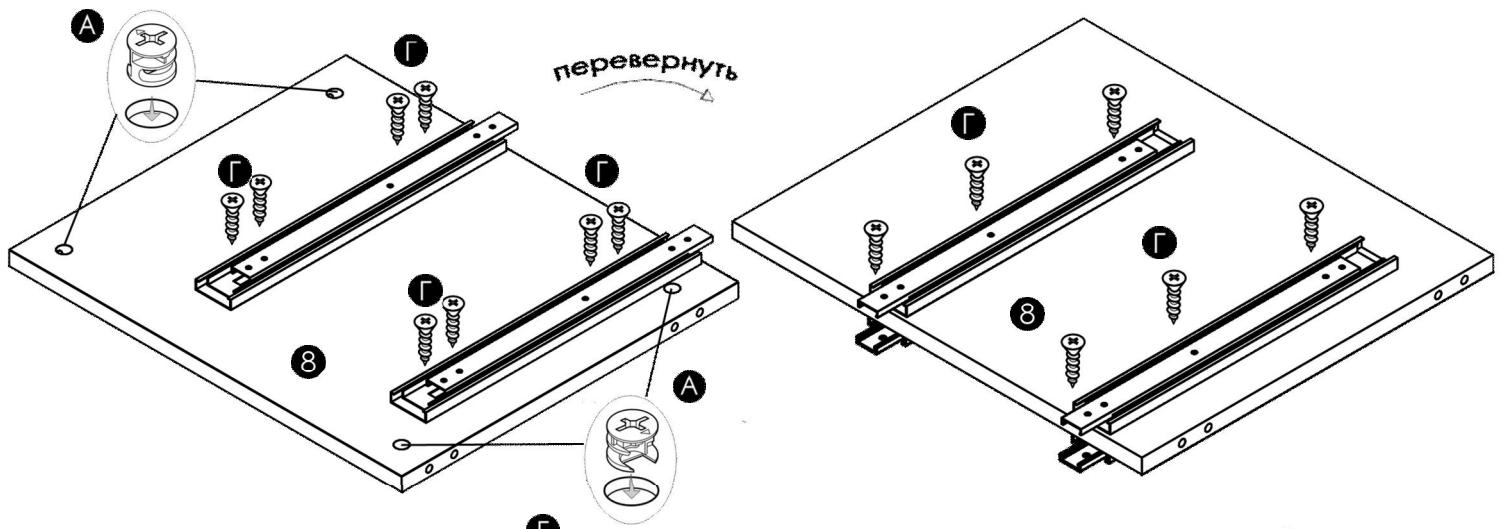


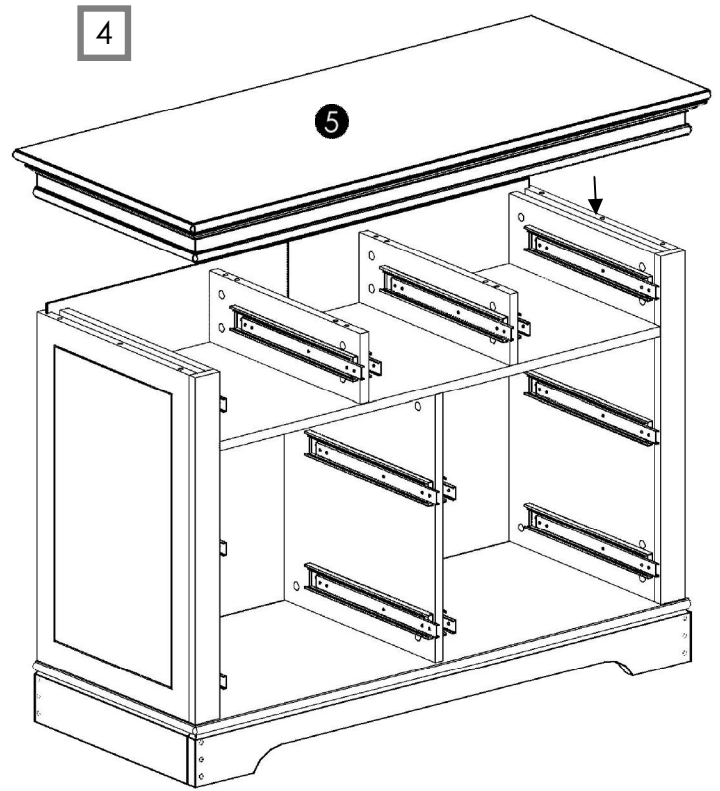
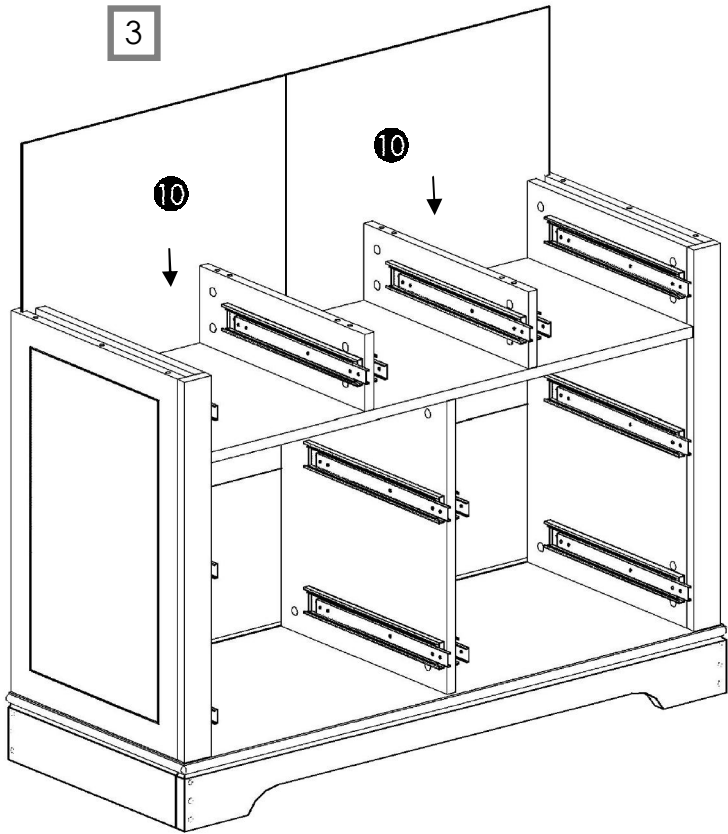
2. Сборка корпуса:



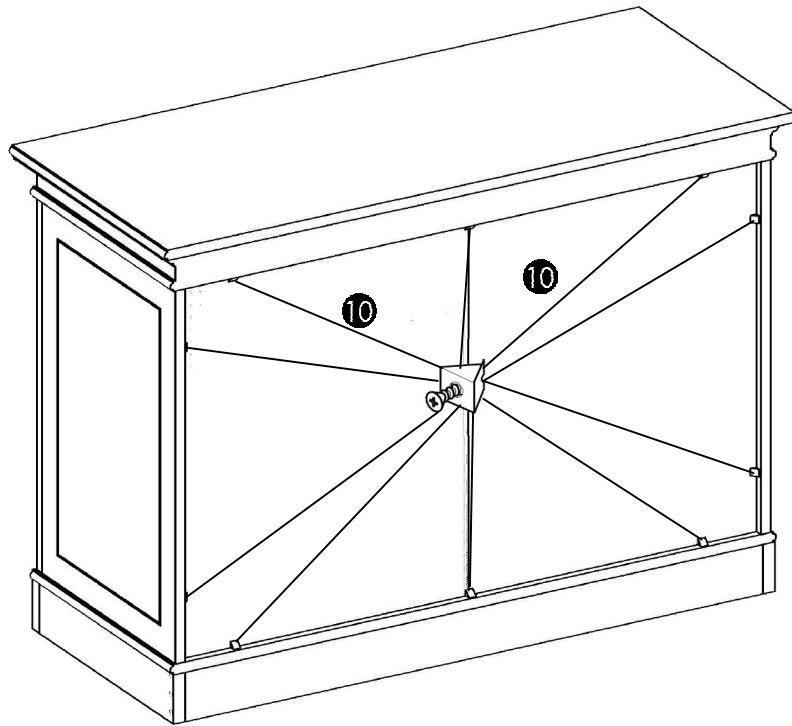
перевернуть



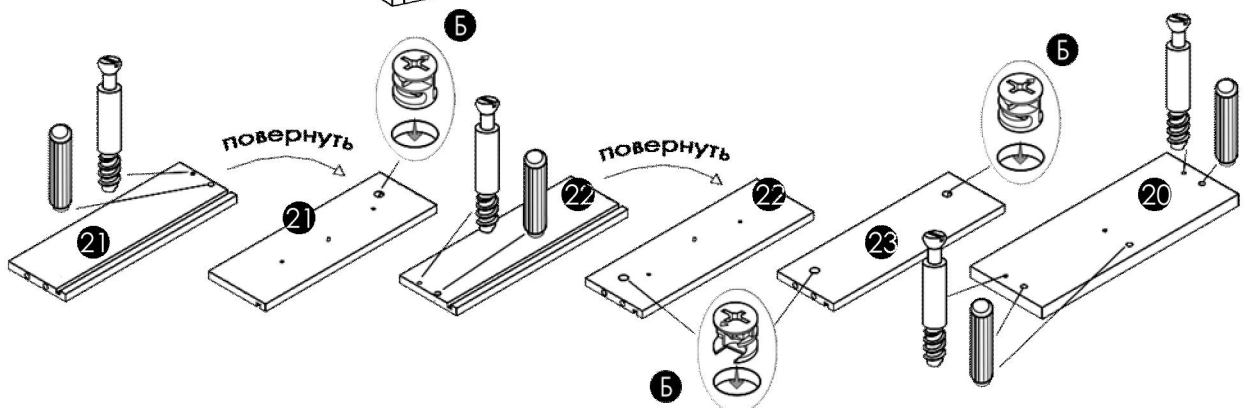


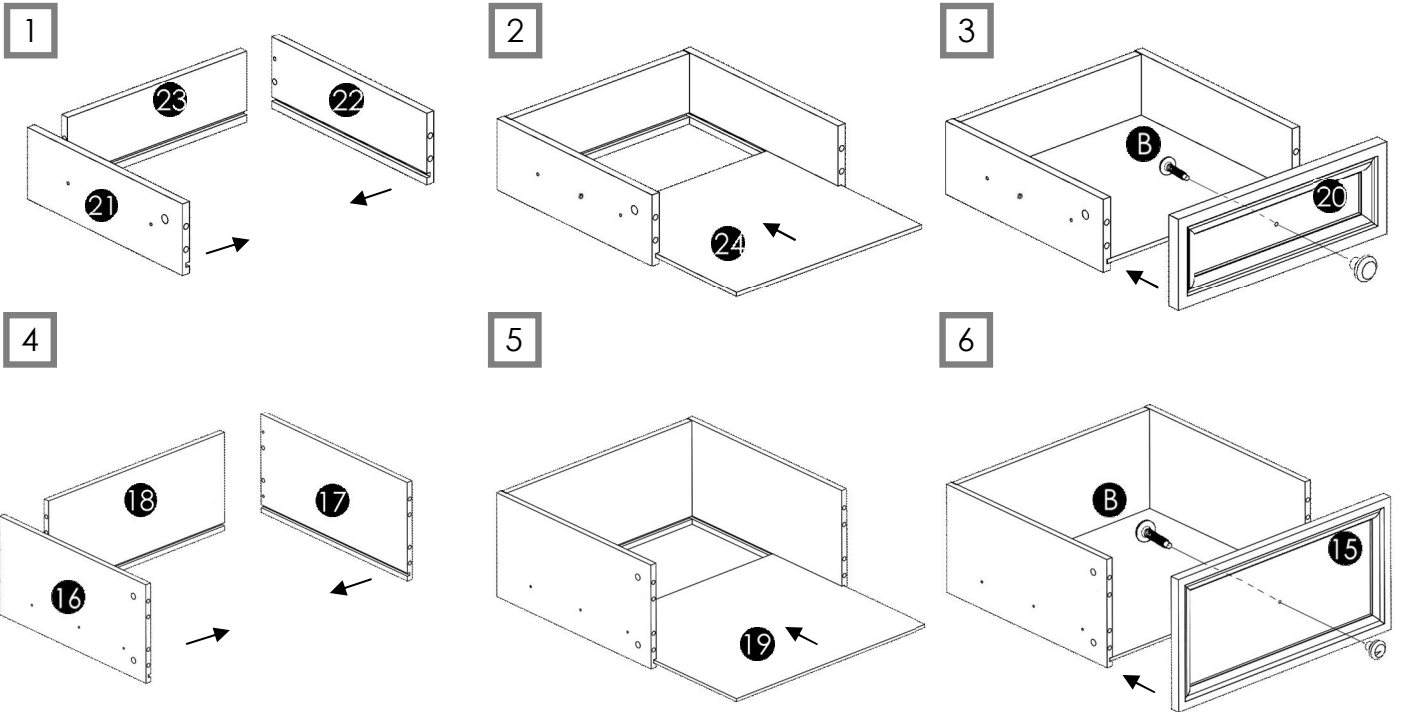
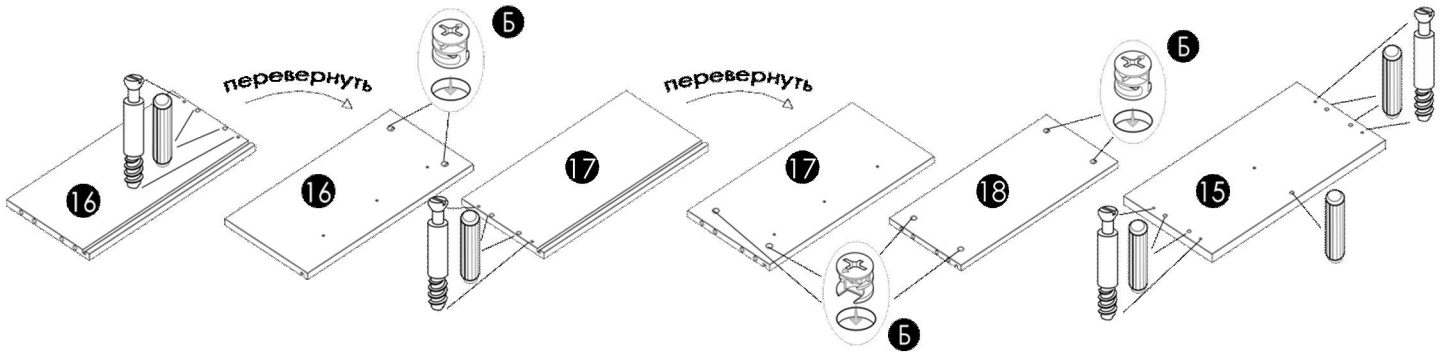


5

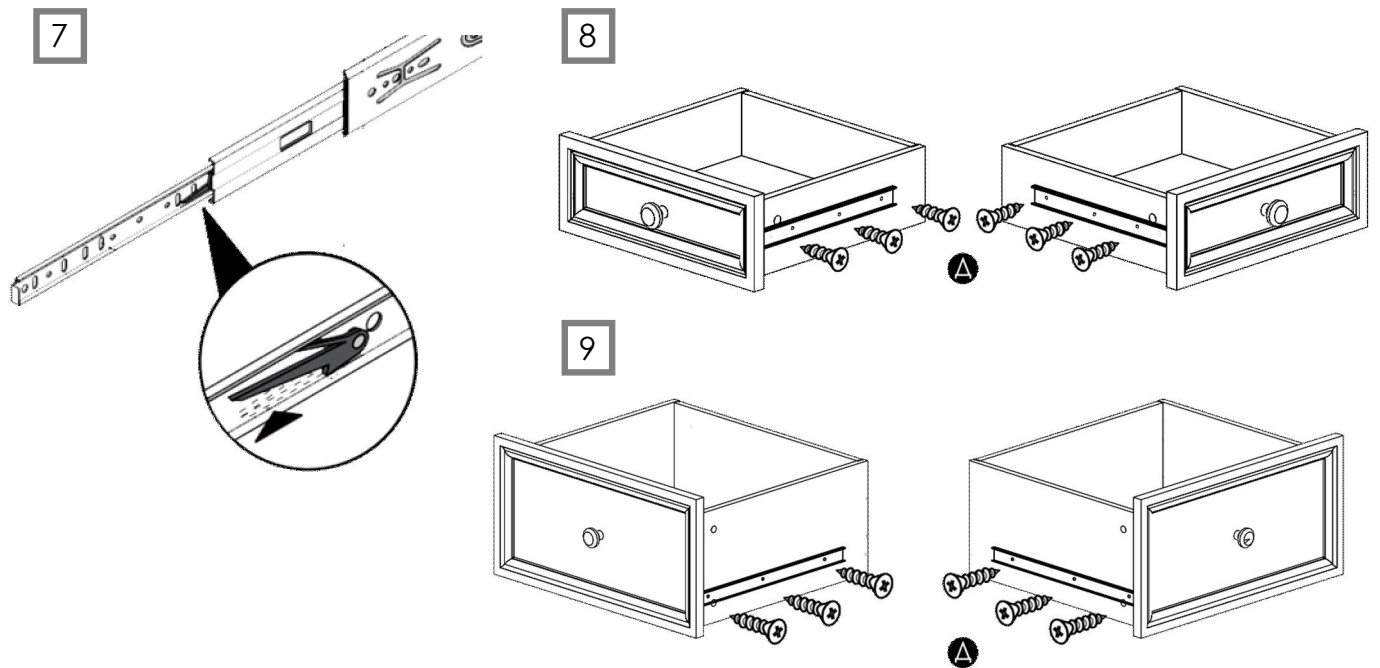


3. Сборка ящиков:

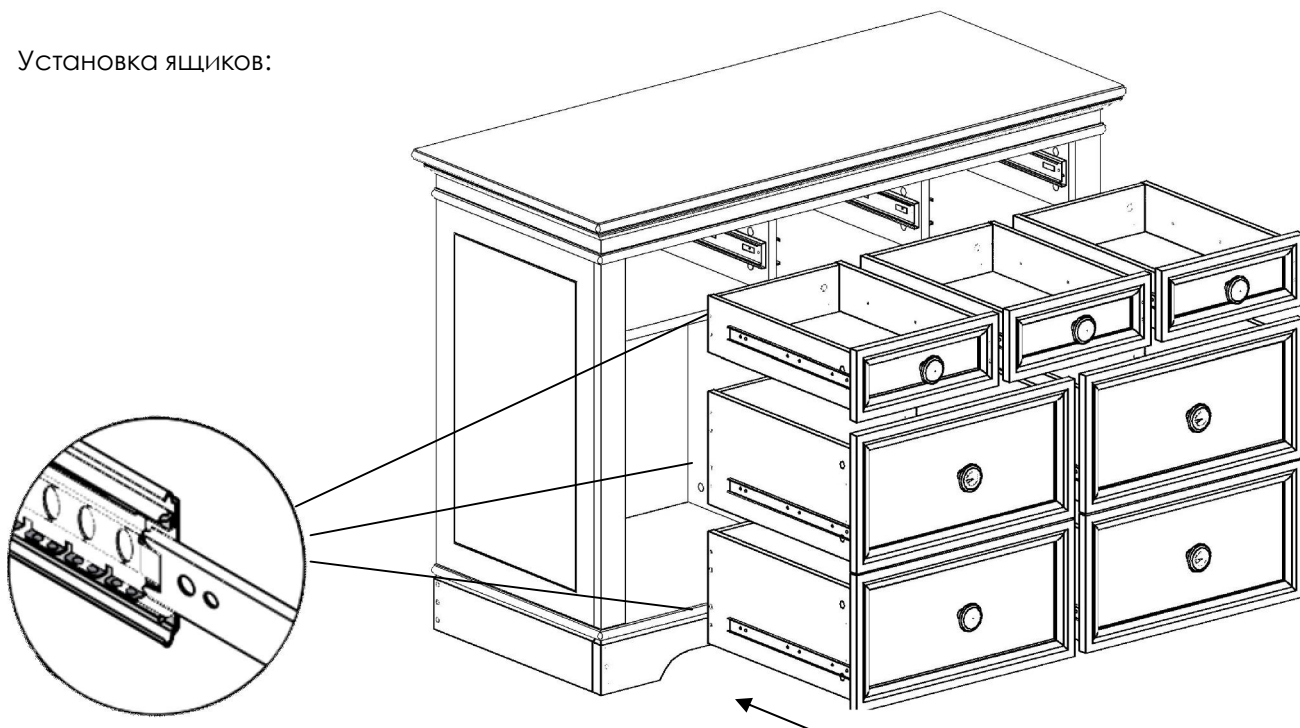




Снимите с направляющих на корпусе ответные части с помощью специальных рычажков и установите на боковины ящиков



4. Установка ящиков:



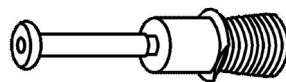
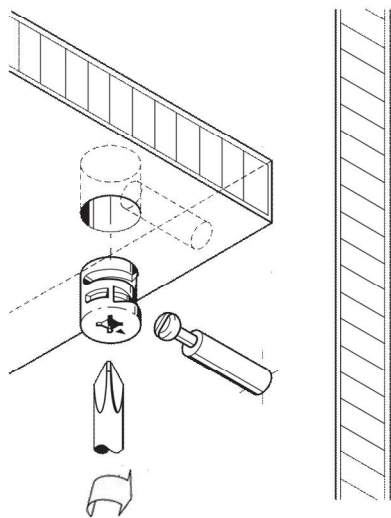
Основные правила ухода за изделием

1. Температура в помещении должна быть не ниже 10 и не выше 40 градусов тепла и относительной влажностью 45-70%.
2. Для горячих предметов используйте специальные подставки.
3. Берегите изделие от ударов твердыми предметами во избежание появления царапин, вмятин и трещин.
4. Пыль с поверхности удаляйте мягкой сухой тканью (фланель, плюш и т.д.).
5. Для освежения поверхностей, снятия с них различных загрязнений, пятен от рук, применяйте специальные составы для чистки мебели.
6. Сразу же протирайте изделие после его загрязнения, не оставляя его на длительное время, так как это может привести к образованию пятен и разводов.
7. Не допускайте воздействия на изделие кислот, щелочей и других активных веществ.
8. Если со временем возникают затруднения при выдвигении ящиков, смажьте рейки направляющих машинным маслом.

Справочная информация

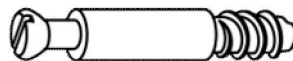
Установка эксцентриковой стяжки

При установке корпуса стяжки маркировочная стрелка должна указывать точно в направлении болта



Болт к стяжке 15/18

Монтаж без инструмента, просто установить в отверстие. При необходимости извлечь из отверстия провернуть по часовой стрелке.



Болт к стяжке 12/12

Ввинчиваемый болт, установка с помощью шуруповерта.